

## СХЕМА

### расположения земельного участка или земельных участков на кадастровом плане территории

Утверждена

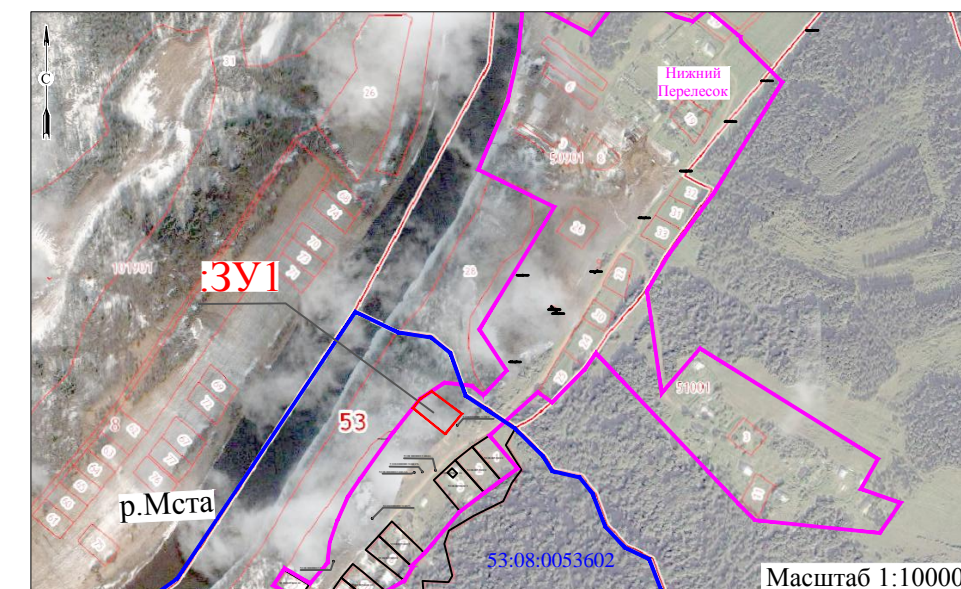
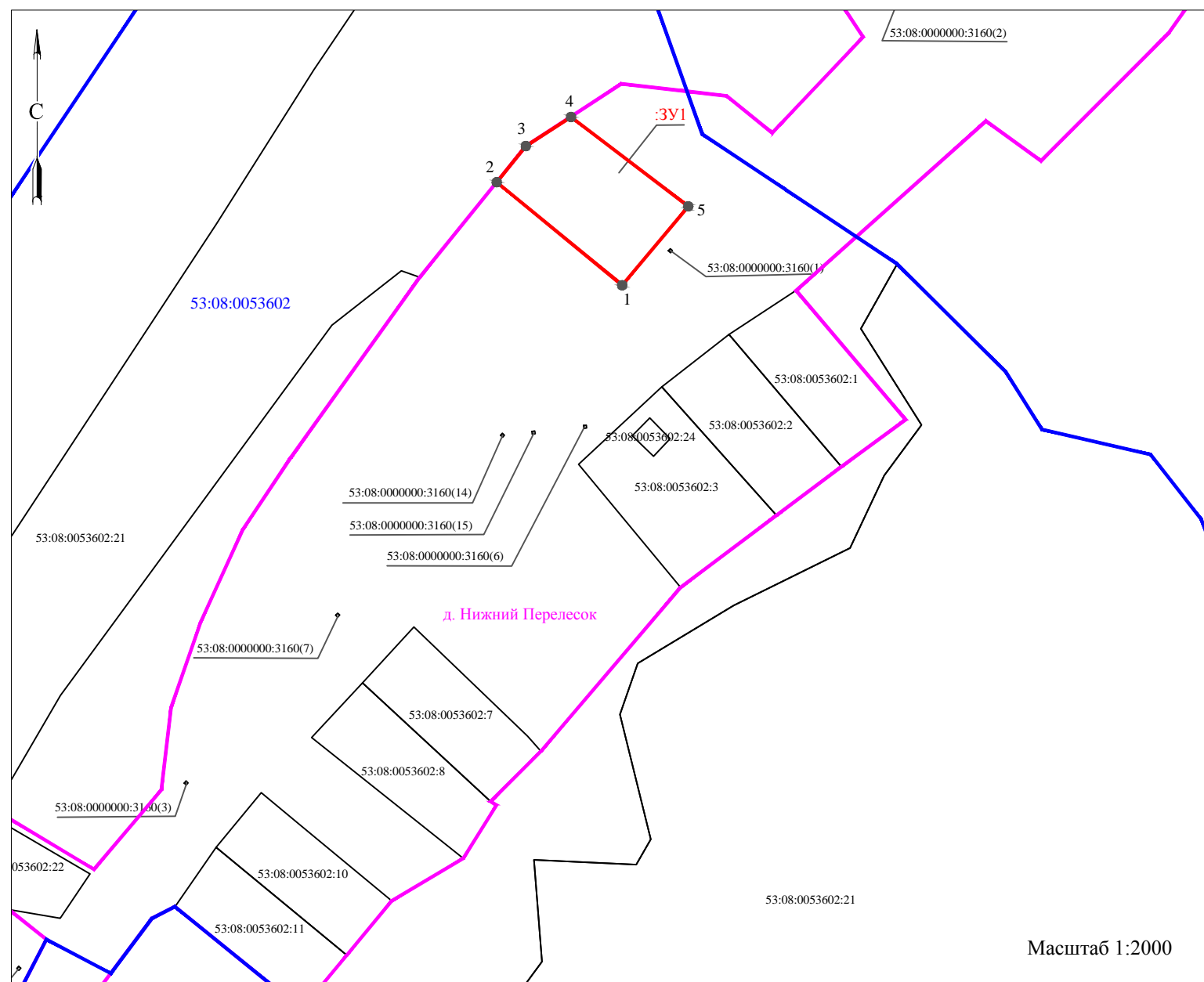
\_\_\_\_\_ (наименование документа об утверждении, включая

\_\_\_\_\_ наименования органов государственной власти или

\_\_\_\_\_ органов местного самоуправления, принявших

\_\_\_\_\_ решение об утверждении схемы или подписавших соглашение о перераспределении земельных участков)

от \_\_\_\_\_ № \_\_\_\_\_



Система координат: МСК- 53 (Зона-2)

Условный номер земельного участка 53:08:0053602:3Y1		
Площадь земельного участка 2000,00 кв.м		
Обозначение характерных точек	Координаты,м	
	X	Y
	2	3
1	595797	2259358
2	595834	2259314
3	595847	2259324
4	595857	2259340
5	595825	2259381
1	595797	2259358

Условные обозначения:

- - границы населенного пункта;
- - границы образуемого земельного участка;
- - границы существующих земельных участков по сведениям ГКН;
- - граница кадастрового квартала;

53:08:0053602 - номер кадастрового квартала.

1• - новая характерная точка границы земельного участка и ее номер;

:3Y1 - обозначение образуемого земельного участка;

53:08:0053602:8 - кадастровый номер земельного участка;